



# GUÍA DE COMPRA

Mesón Refrigerado MR200

# ¿POR QUÉ ELEGIR

## EL MR200?

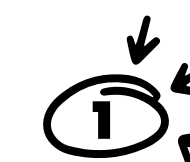
Ideal para una refrigeración amplia y eficiente.

Con una capacidad de 385.68 litros, el MR200 está diseñado para conservar tus productos en óptimas condiciones y con máxima visibilidad.



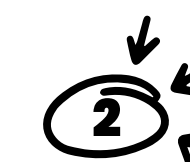
# CARACTERÍSTICAS

## DESTACADAS



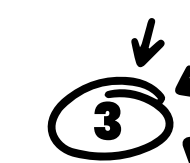
### **Control Digital de Temperatura**

- Ajuste entre 4 y 8 °C, con deshielo automático.



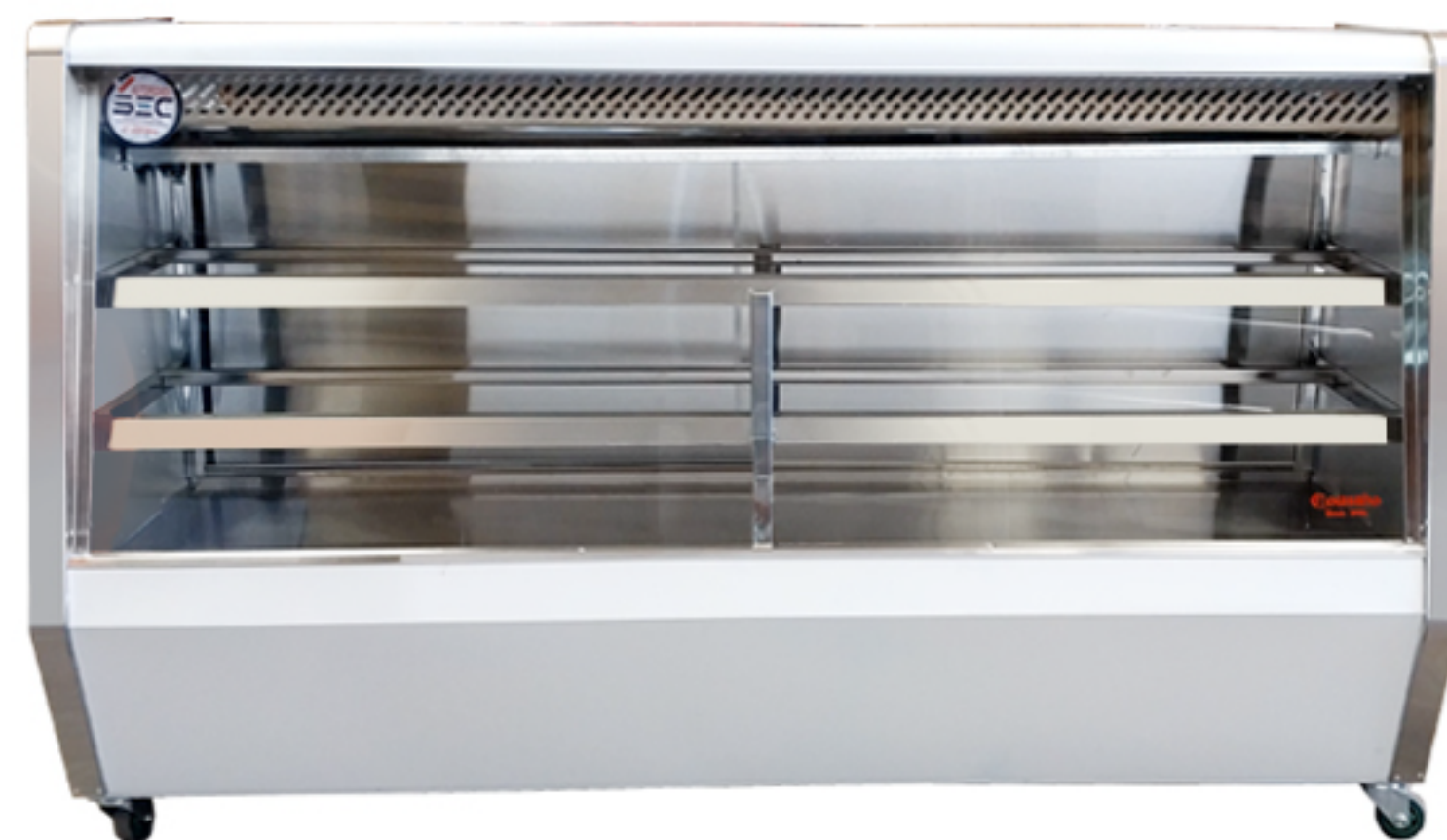
### **Amplia Capacidad**

- 385.68 litros y estructura en acero esmaltado al horno.



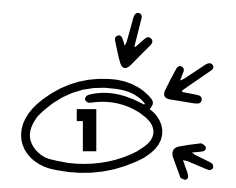
### **Sistema de Frío Estático**

- Con gas ecológico R134a y 6 tubos LED para visibilidad interior.



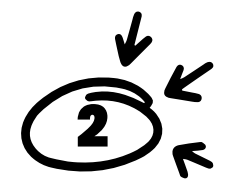
# BENEFICIOS

## CLAVES



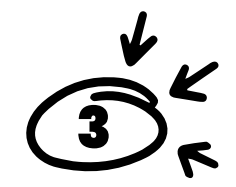
### **Eficiencia y Durabilidad**

Construcción robusta que asegura fresca continua sin resecar.



### **Fácil Acceso y Movilidad**

Puertas correderas y ruedas con frenos para mayor comodidad.



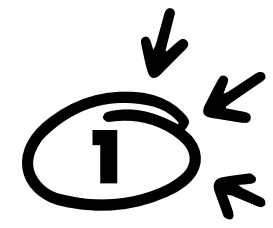
### **Iluminación Superior**

6 tubos LED que mejoran la presentación de tus productos.



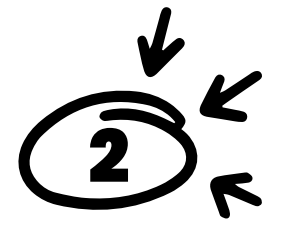
# ESPECIFICACIONES

---



## **Dimensiones:**

123x200x64 cm, peso 121 kg



## **Consumo de Energía:**

5.72 kWh/día





¡LLEVA TU NEGOCIO AL SIGUIENTE NIVEL CON EL MR200!

---

Contáctanos para maximizar  
la conservación de tus productos  
con el MR200.

**¡Contáctanos hoy!**

Empresas  
**Cousino**  
*Desde 1996*

Teléfono: +56 9 4845 3622 / +56 2 2773 1690

Correo: [ventas@cousinolda.cl](mailto:ventas@cousinolda.cl) / Visita nuestra web: [www.cousinolda.cl](http://www.cousinolda.cl)